



LA CHAISE ROUGE

UN SITE DISPONIBLE POUR DES PROJETS NÉS OU À NAITRE

1^{er} Juin 2024

Où se situe la Chaise Rouge ?

Le site dénommé **la Chaise Rouge** est situé en milieu rural, à la Basse Herberie, Pouancé, 49420 Ombrée d'Anjou, dans le Maine et Loire. Au carrefour de quatre départements (49 Maine et Loire, 44 Loire Atlantique, 35 Ille et Vilaine, 53 Mayenne), au centre d'un triangle Rennes-Angers-Laval.



Qui est le propriétaire de la Chaise Rouge ?

La **SAS Les Amis de l'Herberie** est propriétaire de l'ensemble du foncier du site. La SAS est une Société par Actions Simplifiée fondée en 2004 pour répondre à un projet collectif participatif et à laquelle sont associés aujourd'hui 57 actionnaires solidaires, habitants du territoire ou non, intéressés par la dynamique du lieu.

Quel foncier ? Les bâtiments suivant sont répartis sur un terrain de 1,5 ha :



- Un bâtiment avec une zone auberge (166m²) équipé d'une cuisine de restauration professionnelle, de deux salles de restaurant d'une capacité totale de 115 places et avec une salle de théâtre (177m²) d'une jauge de 135 spectateurs équipée d'une grande scène et de loges. Établissement au statut ERP aménagé pour recevoir des personnes en situation de handicap.

- Une maison d'habitation de 273m²
- Des dépendances attenantes à la maison d'habitation aujourd'hui utilisées en stockage ou buanderie ou atelier de préparation des légumes.



- Une maison abritant un bureau et des hébergements temporaires de 130m².

- Un centre équestre (manège, paddock, sellerie, carrière, bureau, 2 boxes).



- Des bâtiments agricoles (un hangar dont une partie est aménagée en magasin de stockage pour le théâtre et en atelier à usage collectif, zones de stockage, tunnels bâchés, une bergerie).



Quelles activités aujourd'hui ?

Cet éco-lieu, reconnu par la LPO, un tiers lieu avant l'heure, s'intègre dans une économie sociale, solidaire et responsable. Il est ouvert depuis plus de 30 ans à la culture, à l'éducation populaire, à l'agriculture et à l'écologie.

Il abrite aujourd'hui plusieurs activités indépendantes, mais solidaires :

- Une compagnie de théâtre : Compagnie de La Chaise Rouge (gestion des activités du théâtre)
- Un maraîcher bio : Emeric Denis (maraîchage et poules pondeuses)
- Une ferme bio : Bernadette Brunet (élevage de brebis et poules pondeuses)
- Un restaurant : géré par la SAS Les Amis de l'Herberie (repas/spectacles ; location de salles)
- Une association : Diabolo Monde (animations nature-environnement et formations)
- Des colocataires dans la maison d'habitation



Grâce à sa situation géographique et à la dynamique culturelle et agricole qui l'anime, nous pensons que ce site a un potentiel de développement important en lien avec le monde agricole et le Territoire (associations, collectivités, établissements scolaires etc.).

Quelle transmission ?

La **Sas Les Amis de l'Herberie** se propose de vendre l'ensemble du foncier à un ou des porteurs de projets types tiers-lieu qui réintégreraient ou non les activités déjà présentes sur le site (à définir selon les projets).

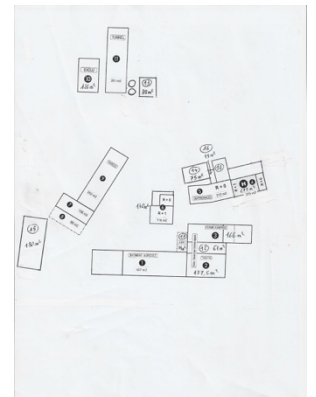
L'ensemble du foncier a été évalué à 460 000€ par un office notarial.

Vous êtes intéressés ? Vous avez un projet ?

Vous pouvez nous contacter :

SAS les Amis de l'Herberie

La Basse Herberie, Pouancé, 49420 Ombrée d'Anjou



Laure de Saint Phalle (Présidente de la SAS)
sasherberie@gmail.com - 06 73 99 05 76

Patrick Cosnet (Actionnaire de la SAS)
patrick.cosnet@wanadoo.fr - 06 70 65 73 57

Site internet de la Chaise Rouge : www.lachaiserouge.fr

Pour venir nous voir en train : par Rennes : le TER vous dépose à Martigné-Ferchaud (35) ou Châteaubriant (44) - Par Angers : le CAR/TER vous dépose à Châteaubriant (44). Les deux gares se situent à 15mn en voiture du site.